



Presentazione offerta formativa scuola secondaria

Settembre 2025

Calendario scolastico

- Primo giorno di lezione **10 settembre 2025**; classi 1[^] ore 8.50-12.50; classi 2[^]- 3[^] ore 7.50-12-50
- **11 settembre 2025**: 7.50-13.50 per tutte le classi
- Inizio orario completo con pre-post scuola-sp. studio e mensa **12 settembre 2025**
- Ultimo giorno di lezione **8 giugno 2026** ore 12:50
- Termine servizio pre-scuola **8 giugno 2026**
- Termine servizio post-scuola/sp.studio e servizio mensa **5 giugno 2026**
- L'anno scolastico sarà suddiviso in **due quadrimestri** con la seguente scansione:
 - ❖ 1° Quadrimestre : dal 10/09/2025 al 31/1/2026
 - ❖ 2° Quadrimestre : dall' 1/02/2026 all' 8/06/2026

Calendario scolastico

- S. Messa inizio anno scolastico: **25 settembre 2025**

Uscita didattica di tutta la scuola al **Santuario Madonna delle Grazie, Nizza Monferrato**

- Apertura colloqui con i docenti **29 settembre 2025 - 9 febbraio 2026**
- Chiusura colloqui con i docenti **23 gennaio 2026 - 29 maggio 2026**
- Assemblee di classe per l'elezione dei rappresentanti di classe **30 settembre 2025**
- Consigli di classe aperti **25 ottobre 2025**
- Open day **15 novembre 2025 pomeriggio**

Calendario scolastico

- Delibera del CI **22 dicembre 2025; 19 febbraio e 1 giugno 2026**
- Festivi **1 novembre 2025 e 7 e 8 dicembre 2025**
- Vacanze di Natale **dal 23 dicembre 2025 al 6 gennaio 2026 con ripresa il 7 gennaio 2026**
- Mese dell'educazione e Festa di Don Bosco **gennaio 2026**
- Colloqui serali **11 febbraio 2026**
- Campo Missionario **sabato 18 ottobre 2025**
- Natalino **18 dicembre 2025**

Calendario scolastico

- Vacanza di Carnevale **20 febbraio 2026**
- Consigli di classe aperti **18 aprile 2026**
- Vacanze di Pasqua **dal 2 aprile al 7 aprile 2026. Si ricomincia mercoledì 8 aprile 2026**
- Festività del **25 aprile 2026**
- Consigli di classe aperti **12 maggio 2026 (rif. rappresentanti per adozioni libri di testo)**
- S. Rosario **12 maggio 2026**
- Colloqui serali **16 giugno 2026**
- Festa del Grazie **domenica 24 maggio 2026**



Ingresso e Uscita...

Vietato sostare in cortile



Giustificazioni Entrata e uscita

- Entrata posticipata: entrare in segreteria per la firma da parte del genitore/accompagnatore sul registro dell'entrata posticipata e giustificazione da parte dei genitori sul SOL
- Uscita anticipata: giustificazione scritta sul SOL al docente dell'ora, al Coordinatore di classe e alla Preside. Si richiede persona fisica in segreteria per la firma del registro e non è valida l'uscita autonoma.
- Uscita pomeridiana: l'uscita autonoma è valida solo alle ore 16.20. In caso di uscita causa mensa con rientro, l'uscita autonoma non è valida.
- E' possibile usufruire del servizio mensa (continuativo/saltuario) con conseguente uscita ma non è valida l'uscita autonoma.

Apertura al pubblico segreteria:

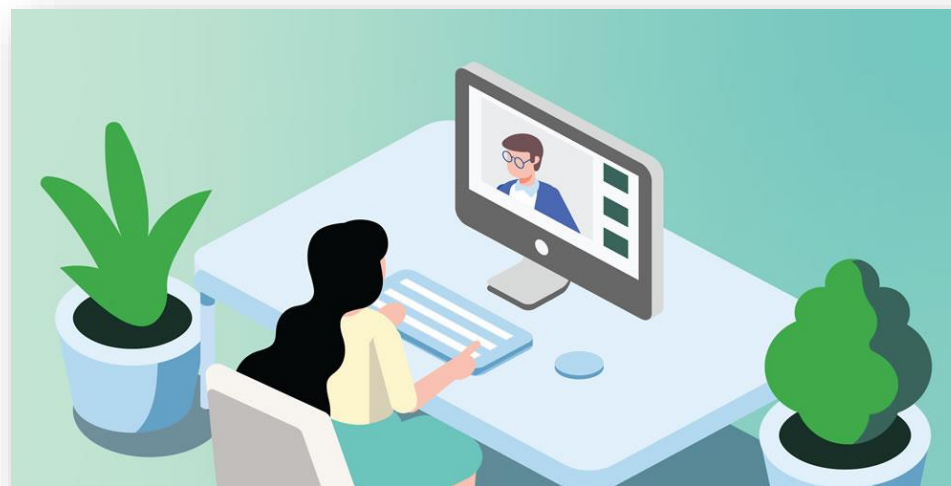
Tutte le mattine 7.30 - 9.00

Martedì pomeriggio 13.30 - 15.30



Consegna modulistica

All'ingresso da via A. Grandi, 22 in segreteria didattica o in economato



Colloqui con i docenti

I genitori potranno incontrare tramite Meet i docenti per i colloqui individuali a distanza che verranno prenotati con le consuete modalità (seguirà circolare con giorni e ora Ricevimento Docenti sul SOL); in presenza su richiesta

Materiale didattico

Gli studenti dovranno essere dotati esclusivamente del materiale didattico richiesto. I professori daranno indicazioni per lasciare del materiale a scuola.

Per la lezione di ed. fisica, si ricorda, di indossare l'abbigliamento richiesto (maglietta blu)

MATERIALE PRIMO GIORNO DI SCUOLA:
Astuccio, Quaderno e merenda con acqua



Pre e post scuola

L'accesso degli studenti al pre-scuola è all'ingresso della segreteria.



Mensa

Apposita comunicazione verrà inviata dai referenti del CdA per questo servizio.

Il pranzo verrà consumato nel locale mensa.

Gli studenti dovranno provvedere a **portare con sé da casa la merenda.**

L'alimentazione nella scuola implica il richiamo di temi connessi alla salute e alla sicurezza.

Pur riconoscendo il valore educativo dei momenti di festa associati al consumo di cibo

“insieme”, l'introduzione nell'Istituto di alimenti comporta per gli alunni pericoli difficilmente gestibili.

Contiamo sulla vostra collaborazione affinché non si portino a scuola cibo e bevande, neppure se confezionati, se non per la propria merenda personale.

Educazione fisica

L'attività verrà svolta all'aperto il più possibile e con condizioni del tempo favorevoli.
In caso di brutto tempo le attività verranno svolte in palestra



AULA STEM



Utilizzo di Google Workspace for Education



NB: Prima scaricare le app e i libri di testo con un account personale, poi rimuoverlo e installare solo l'account del tipo nome.cognome@scuoladonbosco.education

Sul tablet è opportuno avere solo l'account della scuola

Per le classi prime verranno consegnate le password durante la prima settimana di scuola

Raccomandazioni:

La responsabilità dell'account Google della scuola è dei genitori

Le password del SOL dovranno essere custodite dal genitore e non condivise con gli alunni (firma voti, giustifiche...)

Non è possibile portare a scuola gli Smart Watch come da delibera del CD in data 1 settembre 2023

Per il progetto orientamento (classi terze in particolare) seguiranno circolari e informative con tutte le iniziative proposte sia dalla scuola sia dalla rete del territorio

Documenti utili settembre:

Si prega di prendere visione dei documenti che invieremo tramite mail/SOL e di consegnarli firmati in segreteria entro la data indicata:

- Patto di Corresponsabilità e i suoi allegati → consegnare entro il 16 settembre p.v.
- Modulo di uscita autonoma consegnare → entro il 10 settembre p.v.
- Autorizzazione account Google Workspace for Education → consegnare entro il 16 settembre p.v.
- Deleghe → consegnare entro il 10 settembre p.v. (solo per classi 1[^]) per classi 2[^] e 3[^] ogni qualvolta ci siano degli aggiornamenti
- Moduli richiesta pre - post - spazio studio → consegnare entro il 10 settembre p.v.

Seguirà a breve circolare relativa ai corsi opzionali, saranno attivi dalla prima settimana di ottobre 2025

Progetto educativo a.s. 2025-26



I libri sono ponti ostinati:
Uniscono e creano legami.

- LABORATORI EXTRACURRICOLARI:
- TEATRO
- SCACCHI
- DRONI
- UN MODO MODERNO PER ESSERE ARTIGIANI
- MOUSE TRAP RACE
- SCRITTURA CREATIVA
- LATINO

Consigli di Classe

CLASSE 3A

Coord. di Classe

Prof.ssa Gambardella Maria Iole

Prof.re D'Urso Italiano/Storia/
Prof.ssa Tonelli Geografia
Prof.ssa Pirotta Inglese
Prof.ssa NG Inglese+
Prof.ssa Colombo Spagnolo
Prof.ssa Rossi Mate/Scienze
Prof.ssa Gambardella Tecnologia
Prof.ssa Borovac Musica
Prof.ssa Spartano Arte
Prof.re Scirea Ed. fisica
Prof.re Nicoli IRC

Sulla classe prof.ssa Maimone e
prof. Pascocci

CLASSE 3B

Coord. di classe

Prof.ssa Spartano Katia

Prof.ssa Altomare Italiano/Storia/Geo
Prof.ssa Pirotta Inglese
Prof.ssa Daws Inglese+
Prof.ssa Colombo Spagnolo
Prof.re Torre Mate/Scienze
Prof.re Pascocci Tecnologia
Prof.ssa Borovac Musica
Prof.ssa Spartano Arte
Prof.re Scirea Ed. fisica
Prof.re Nicoli IRC

CLASSE 3C

Coord. di classe

Prof.re D'Urso Luigi

Prof.re D'Urso Italiano/Storia/Geo
Prof.ssa Pirotta Inglese
Prof.ssa NG Inglese+
Prof.ssa Colombo Spagnolo
Prof.re Torre Matematica/Scienze
Prof.re Pascocci Tecnologia
Prof.ssa Borovac Musica
Prof.ssa Spartano Arte
Prof.re Scirea Ed. fisica
Prof.re Nicoli IRC

Sulla classe prof.ssa Spartano e prof.ssa
Leccisotti

Consigli di Classe

CLASSE 2A

Coord. di Classe

Prof.ssa Tonelli Alice

Prof.ssa Tonelli

Italiano/Storia/Geografia

Prof.ssa Pirotta Inglese

Prof.ssa NG Inglese+

Prof.ssa Colombo Spagnolo

Prof.ssa Rossi Mate/Scienze

Prof.ssa Gambardella Tecnologia

Prof.ssa Borovac Musica

Prof.ssa Spartano Arte

Prof.re Scirea Ed. fisica

Prof.re Nicoli IRC

Sulla classe:

Prof.ssa Gambardella, prof.ssa

Colombo e prof.ssa Barbieri

CLASSE 2B

Coord. di classe

Prof.ssa Altomare Marta

Prof.ssa Altomare Italiano/Storia/
Geografia

Prof.ssa Pirotta Inglese

Prof.ssa NG Inglese +

Prof.ssa Colombo Spagnolo

Prof.re Torre Matematica/Scienze

Prof.ssa Gambardella Tecnologia

Prof.ssa Borovac Musica

Prof.ssa Spartano Arte

Prof.re Scirea Ed. fisica

Prof.re Nicoli IRC

Consigli di Classe

CLASSE 1A

Coord. di Classe

Prof.re Greco Tancredi

Prof.re Greco Italiano/Storia/
Geografia

Prof.ssa Maimone Inglese

Prof.ssa NG Inglese+

Prof.ssa Colombo Spagnolo

Prof.ssa Leccisotti Mate/scienze

Prof.ssa Gambardella Tecnologia

Prof.ssa Borovac Musica

Prof.ssa Spartano Arte

Prof.re Scirea Ed. fisica

Prof.re Nicoli IRC

CLASSE 1B

Coord. di classe

Prof.re Pascocci Giulio

Prof.re Greco Italiano/Storia/
Geografia

Prof.ssa Pirotta Inglese

Prof.ssa Beuses Inglese+

Prof.ssa Colombo Spagnolo

Prof.ssa Rossi Mate/Scienze

Prof.re Pascocci Tecnologia

Prof.ssa Borovac Musica

Prof.ssa Spartano Arte

Prof.re Scirea Ed. fisica

Prof.re Nicoli IRC

CLASSE 1C

Coord. di classe

Prof.ssa Borovac Tamara

Prof.ssa Tonelli Italiano/Storia/
Geografia

Prof.ssa Maimone Inglese

Prof.ssa Daws Inglese

Prof.ssa Colombo Spagnolo

Prof.ssa Leccisotti Mate/Scienze

Prof.re Pascocci Tecnologia

Prof.ssa Borovac Musica

Prof.ssa Spartano Arte

Prof.re Scirea Ed. fisica

Prof.re Nicoli IRC

Buon inizio...